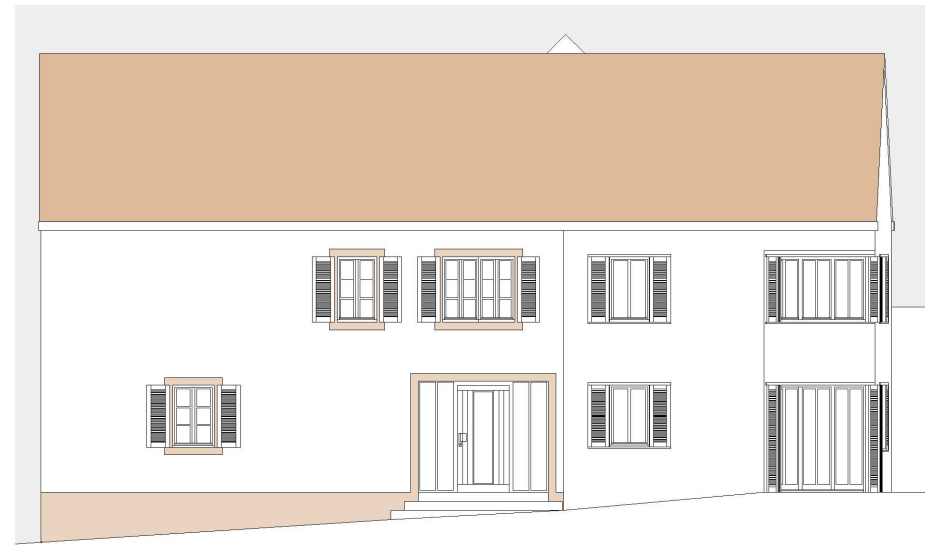
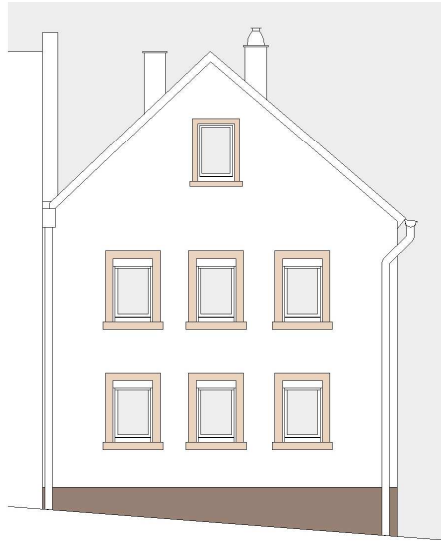


## Modernisierung und Erweiterung eines Wohnhauses in Udenheim (in Realisierung)



Ansichten alt (oben) und neu (unten)



## Modernisierung und Erweiterung eines Wohnhauses in Udenheim

### Auftraggeber:

privater Bauherr

### Zeitpunkt des Entwurfs:

Juni 2009

### Aufgabenstellung:

Erweiterung von ca. 125 m<sup>2</sup> auf ca. 200 m<sup>2</sup>  
energetische Sanierung über die Anforderungen EnEV 2007

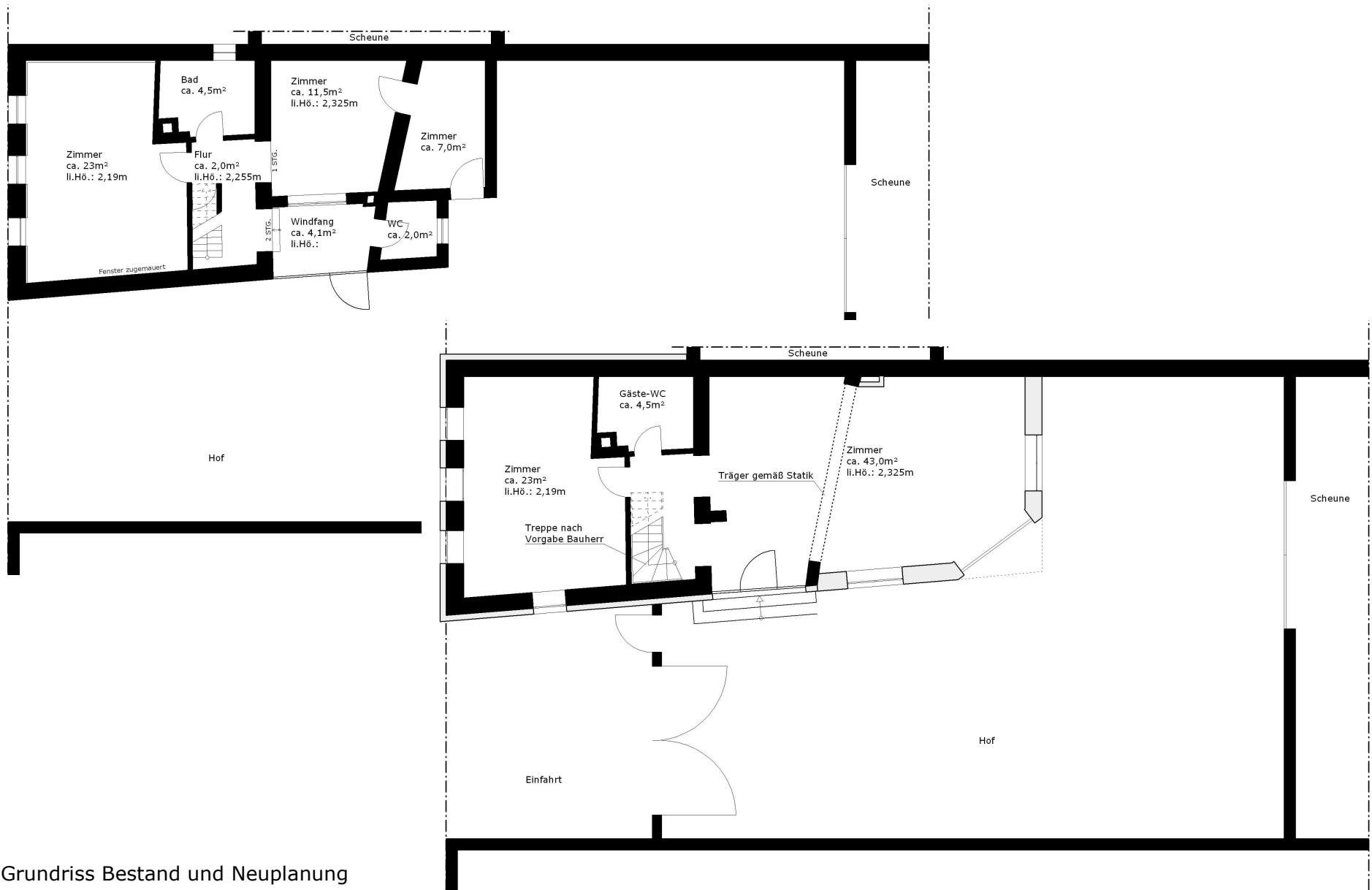
### Kurzbeschreibung:

Das Gebäude wurde ursprünglich um 1900 mit zugehörigen Nebengebäuden errichtet und um 1950 aufgestockt. Die Fenstereinfassungen und sonstigen gestaltprägenden Elemente stammen aus dieser Bauphase. Der äußere Eindruck des Altbestandes sollte auf Wunsch des Bauherrn und der Dorferneuerung erhalten beziehungsweise wieder hergestellt werden.

Das Projekt wurde in Kooperation mit dem Planungsbüro Wolf, Kaiserslautern abgewickelt, wobei alle energetischen Aspekte und die abschließende Entwurfs- und Genehmigungsplanung geleistet wurden. Um die Anforderungen der EnEV zu erreichen war ein Wärmedämmverbundsystem unumgänglich. Weitere Massnahmen in diesem Zusammenhang wurden am Dach und den Fenstern vorgenommen.

Für die Gestaltung sollten am historischen Gebäudeteil die Fenstereinfassungen in der Putzgestaltung nachempfunden werden. Die ursprünglich vorhandenen Klappläden wurden ergänzt und die historische Fenstergestaltung aufgegriffen. Da der neue den alten Baukörper fortführen, gleichzeitig aber unterscheidbar sein soll, wurden die stehenden Fensterformate übernommen, die Gestaltung jedoch vereinfacht und von innen bedienbare Schiebeläden vorgesehen, bis jetzt allerdings nicht realisiert.





Grundriss Bestand und Neuplanung

