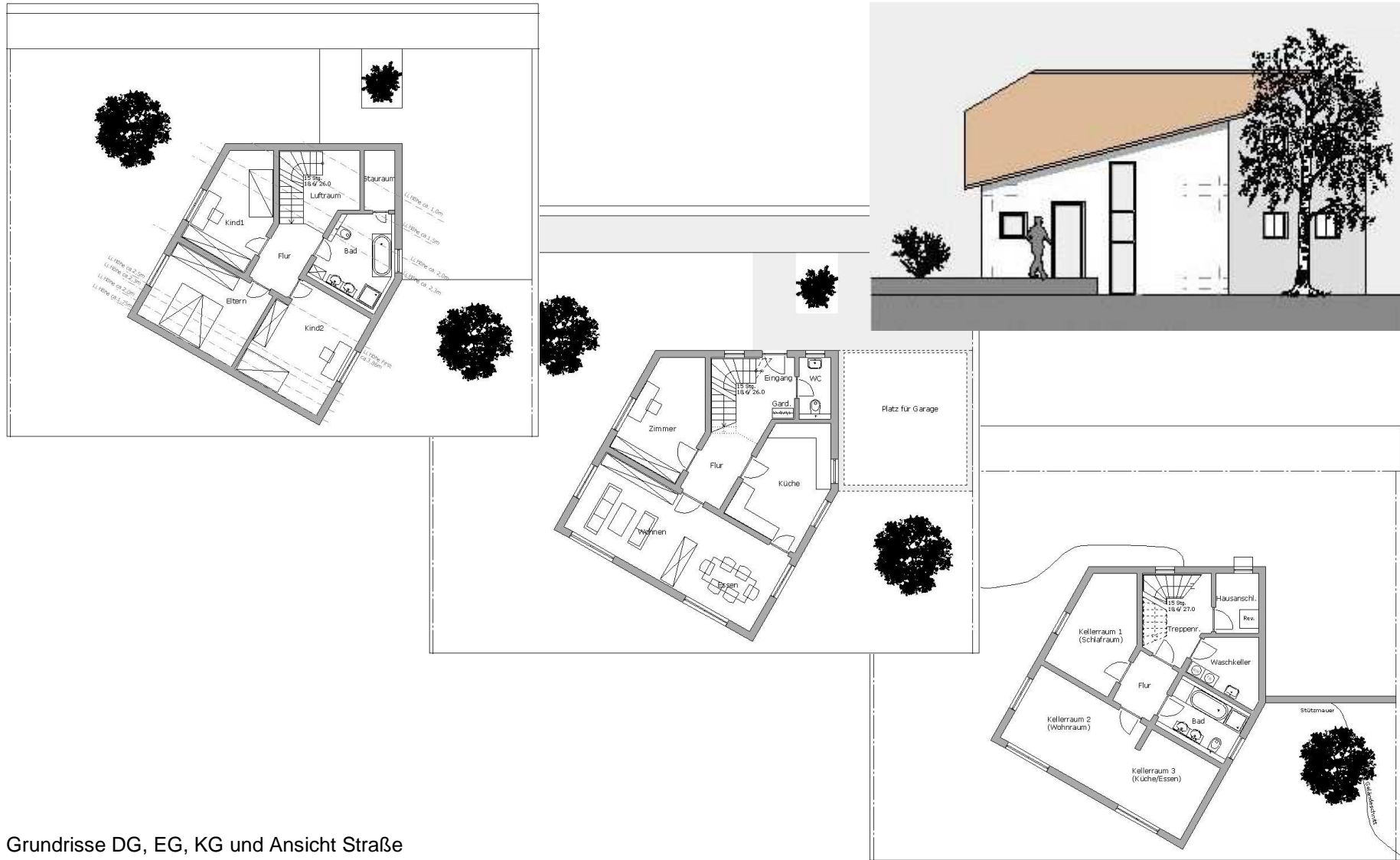


Entwurf für ein ungewöhnliches Wohngebäude in Hanglage mit ökologischem Konzept



Grundrisse DG, EG, KG und Ansicht Straße



Entwurf für ein ungewöhnliches Wohngebäude in Hanglage mit ökologischem Konzept

Auftraggeber:
privater Bauherr

Zeitpunkt des Entwurfs:
Januar 2008

Aufgabenstellung:
1-2 Familienhaus mit ausbaubarem Keller
Energiekonzept mit erneuerbaren Energien

Kurzbeschreibung:

Die Besonderheit des Grundstücks ist seine Südhanglage, die eine praktisch unverbaubare Aussicht auf eine grüne Hügelandschaft gewährt. Das Baugebiet aus den 60ern ist jedoch durch von Südwest nach Nordost verlaufende Straßen und parallel dazu stehenden Wohngebäude geprägt, so dass sowohl die für die Solarenergie-Nutzung wie auch für die Inszenierung der Aussicht optimale Südorientierung einen Bruch zur Umgebung erzeugen würde.

Der Entwurf greift an der Straßenseite diese Parallelität von Straße und Bebauung auf, richtet sich aber Richtung Garten nach Süden aus, um die Aussicht und die Sonnenenergie voll nutzen zu können. Aus diesem Ansatz entwickeln sich die fünfeckige Grundrissform und die prägende, asymmetrische Dachform, die dem Gebäude seinen Außencharakter verleiht.

Im Inneren ordnen sich die Nutzungen im Gebäude ebenfalls nach dem Spannungsfeld zwischen Straße und Landschaft, um für die Aufenthaltsräume eine maximale Qualität zu erhalten.

Das sogenannte Kellergeschoss kann mit ebenerdigem Ausgang zum Garten ausgebaut und wahlweise von Innen oder über eine zusätzliche Außentreppe erschlossen werden. Durch die Hanglage wird auch die hier vorgesehene Einliegerwohnung zu einer attraktiven Wohnlage, die Potential für Eigennutzung und Vermietung besitzt.

